

ASSOCIATION

LES PETROLETTES



ASSEMBLEE GENERALE

ANNEE 2008



Ordre du jour

Rapport Moral

Rapport d'activité

Rapport financier 2008

Budget prévisionnel 2009

Divers

Questions - Réponses - Cooptation

Cotisation 2009

Election du Bureau

Programmation du Calendrier 2009



Rapport Moral

Bonjour à toutes et à tous et merci d'être présent à l'assemblée générale 2008.

Encore une année vient de passer avec de belles sorties mais le bilan est mitigé. En effet sur le plan financier c'est un bilan pâle que nous allons vous présenter cette année. Nous avons terminé l'année 2008 dans le négatif dû en l'occurrence à la soirée de fin d'année qui a fait plonger les comptes. L'argent économisé jusqu'en 2007 a été complètement utilisé pour éponger le découvert.

Par contre sur le plan organisationnel, il n'y a quasiment rien à redire. Les organisateurs ont été encore une fois présents cette année pour nous concocter des plans de routes impeccables. Les sorties ont été de qualité et nous avons eu, pour quasiment toutes les sorties, un temps climatique correct.

Encore une fois nous avons pu faire des sorties hors frontières, Suisse, Belgique et Luxembourg.

Pour 2009, je souhaiterais plus de rigueur de nos participants.

En effet, je veux que dans l'avenir le règlement financier des sorties se fasse suivant les consignes de l'organisateur, c'est-à-dire faire un paiement environ 1 à 2 semaines avant la date de la sortie.

Si aucun paiement n'arrive avant la date butoir de l'organisateur, les participants ne se verront pas partir avec le groupe.

Sur ce point nous avons été très souple en 2008, mais j'aimerais que pour 2009 cela soit appliqué.

Les objectifs pour 2009 sont les suivantes :

- Il faudra revoir la vitesse de roulage, qui pour certaines sorties a été bafoué. C'est une philosophie à avoir, « rouler plaisir » ...
- Organiser toujours des sorties alliant le ludique au plaisir de rouler en moto.
- Utilisation du forum internet pour tout ce qui est inscription aux sorties et pour tout autres renseignements. (<http://lespetrolettes.free.fr>)
- Paiement dans les temps des sorties avant les dates butoirs.

Aussi je voudrais vous parler d'un objectif commun pour les membres de l'association.

En effet suite à la dernière réunion de bureau, nous avons émis l'hypothèse d'organiser, d'ici 2-3 ans, une sortie commune dans un pays étranger durant 1 semaine.

Nous y reviendrons un peu plus loin dans le point divers de ce présent rapport.

Voilà, je vous remercie encore de votre présence et vous souhaite une bonne année de balades.

A bientôt sur les routes ... Appel de phare.

AUBEL Jean-Philippe
Président "Les Pétrolettes"



Rapport d'activité

A ce jour l'association compte **19 Membres Actifs**.

Proportion Homme – Femme au sein de l'association :
6 Femmes – 13 Hommes

Au cours de l'année 2008, 10 sorties et 1 soirée ont été programmées :

Date	Sortie	Organisateur
5 avril	Les Roses	AUBEL JP
6 Avril	Sortie Sion	LEGROS S
20 Avril	Sortie Meuse	CORBIER V
8 au 12 Mai	Sortie Suisse	AUBEL JP
14-15 Juin	Sortie Hautes-Vosges	BALLAND D
29 Juin	Triathlon	BALLAND D
13 Juillet	Sortie Moselle	GUNIA L
15 au 17 Aout	Sortie Belgique	BERTIN-LOPEZ
7 Sept.	Sortie Luxembourg	BERTIN O
4-5 Octobre	Sortie Pontarlier	BERTIN-AUBEL
18 Octobre	Soirée fin d'année	Les Pétrolettes

Sorties avec le plus de participants :

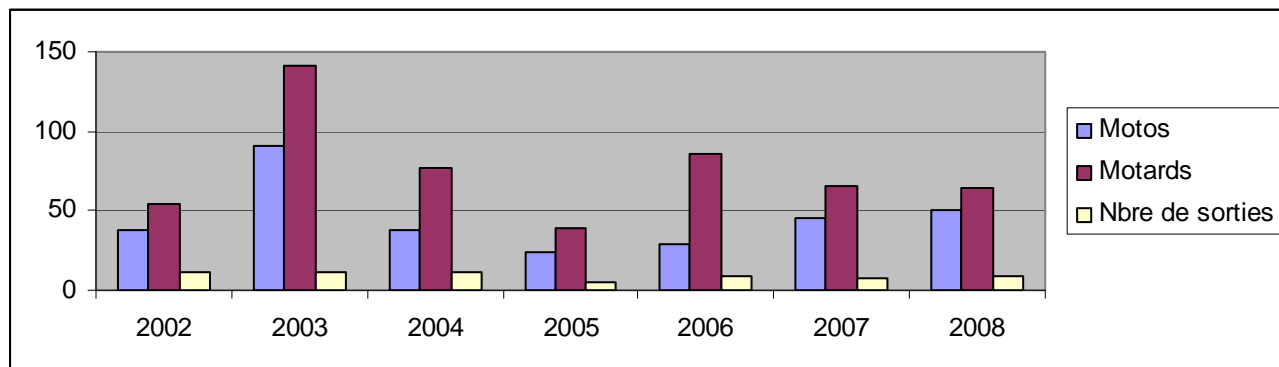
- Sortie Pontarlier : 12 personnes

Sortie avec le moins de participants :

- Sortie Roses : 2 personnes

Sur les sorties, nous avons eu :

- 64 personnes
- 50 motos





RAPPORT FINANCIER

Bilan Exercice 2008

Rapport Financier		
Désignation	Débit	Crédit
Adhésion		285
Administration	11,00 €	
Repas – Soirée	545,70 €	474,00 €
Sortie avec hébergement	1 083,76 €	973,00 €
Sortie sans hébergement	11,00 €	
Tee-shirts		30,00 €
Frais Mission/Reception	138,47 €	
Epargne	200,00 €	
Cautions		285,00 €
Reste à percevoir sur exercice 2008		
Reste à payer sur exercice 2008	40,00 €	
Total général	2 029,93 €	2 047,00 €
	Solde	17,07

Au 31-12-2008 :

Compte courant n° 08 0011281 55	120,24
Compte Epargne Livret A (après intérêts et frais divers)	197,36
Espèces en caisse	156,50
Reste à percevoir sur exercice 2008	0,00
Reste à payer sur exercice 2008	-40,00
Total en caisse	434,1

L'argent sur le compte épargne correspond à l'encaissement des cautions (comme prévu en AG 2007). Il reste à épargner la somme de 85€ sur l'exercice 2008.

Reste donc en réel sur le compte (sans compter les cautions) : $434.10 - 285 = 149.10$ €

BUDGET PREVISIONNEL 2009

Produits		Dépenses	
Adhésions (20*20 €)	400 €	Frais Administratifs	50 €
Participations aux sorties	1 000 €	Sorties	1 100 €
Participations aux soirées	600 €	Soirées	800 €
Vente de T-Shirts	100 €	Divers	150 €
Total	2 100 €	Total	2 100 €



DIVERS

Projet commun pour les membres de l'association.

En effet suite à la dernière réunion de bureau, nous avons émis l'hypothèse d'organiser, d'ici 2-3 ans, une sortie commune dans un pays étranger durant 1 semaine.

Pour ce faire, il faudrait trouver des actions communes pour pouvoir ramener des fonds afin que le coût de la sortie soit réduit pour chaque participant à cette sortie.

Ces actions peuvent être de toutes natures : organisation de soirée, vide grenier, manifestations, etc.

Actuellement nous avons une proposition pour l'organisation de la soirée du 14 juillet 2009 dans la commune d'Uxegney (Date prévue le 12 juillet 2009). Bien sûr il faut que tout le monde se mobilise.

Maintenant ce projet est soumis au vote des membres actifs de l'association.

Si les membres ne veulent pas se mobiliser pour ce projet, il sera alors abandonné.

QUESTIONS - REPONSES - COOPTATION

Voici la liste des personnes pouvant faire partie des Pétrolettes sur leur demande et après avoir eu l'aval de la majorité des Membres fondateurs présents en 2008 :

Pat

COTISATION 2009

Actuellement la cotisation est de 15 € Pour cette année et pour la 1ère fois dans la vie de l'association, les membres du bureau actuel vous proposent une cotisation à 20 € pour 2009.

Cette cotisation est soumise au vote des membres actifs pétrolettes.

ELECTION DU BUREAU

PROGRAMMATION DU CALENDRIER 2009